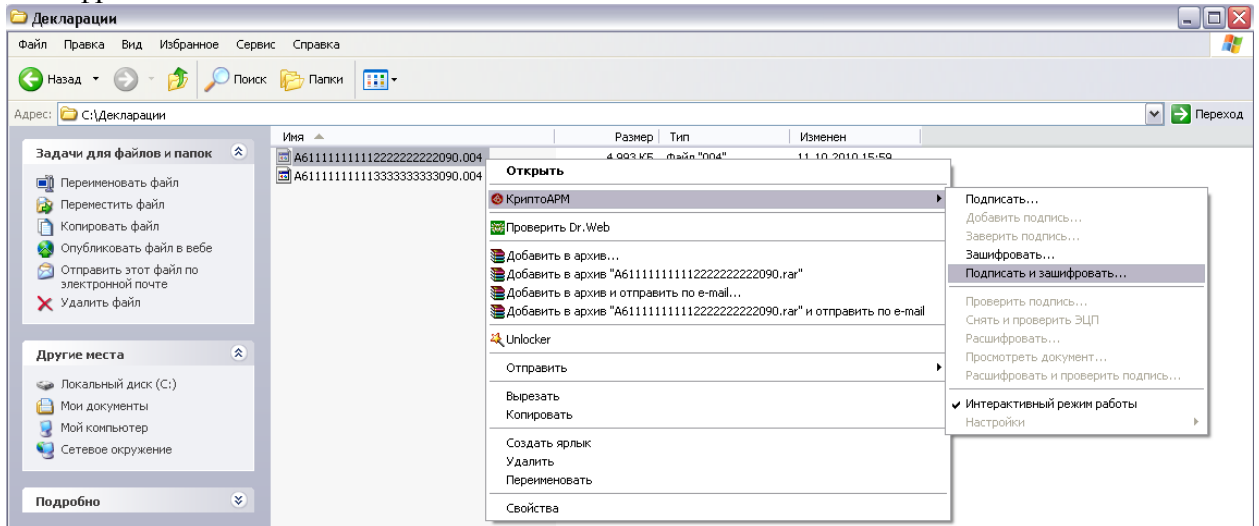


Инструкция по работе с «КриптоАРМ»

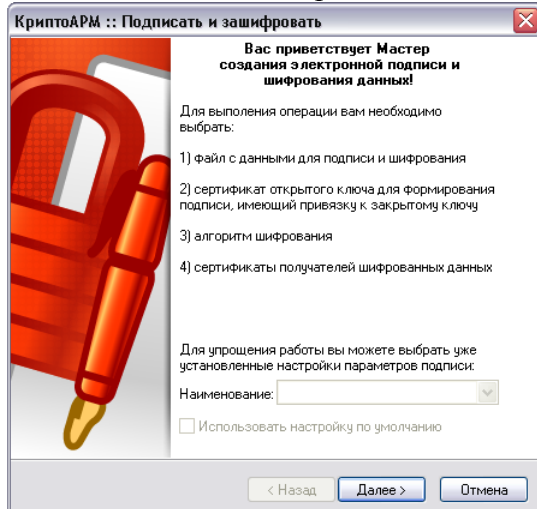
Подписание и шифрование файлов

Открыть в проводнике папку с файлами, которые будут отправляться в Росалкогольрегулирование.

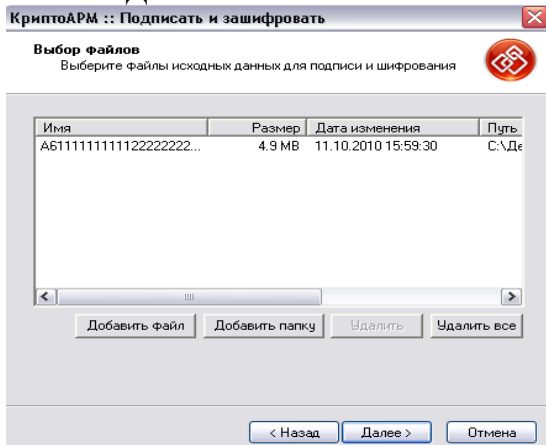
Выделить ТОЛЬКО один файл, нажать правую кнопку мыши. В появившемся контекстном меню выбрать последовательно пункты «КриптоАРМ» - «Подписать и зашифровать».



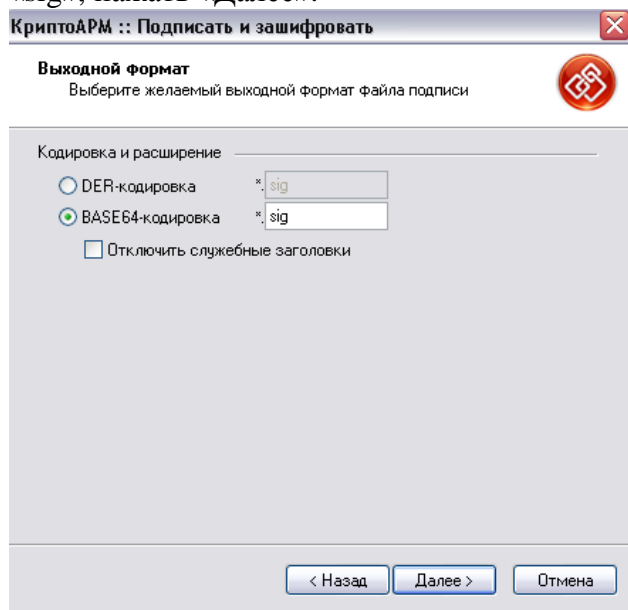
Появится окно Мастера создания электронной подписи и шифрования, выбрать «Далее».



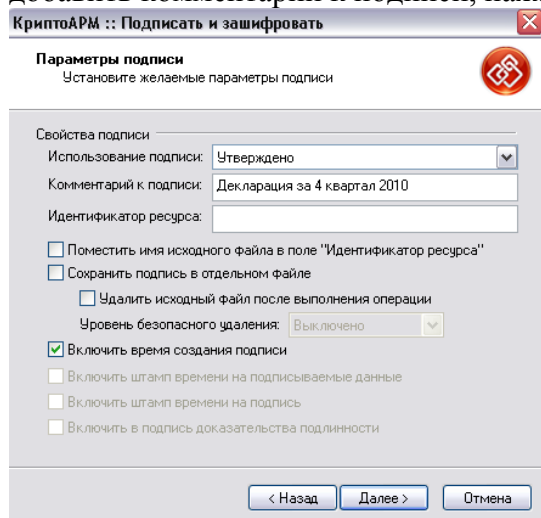
В следующем окне отобразятся файл, подготовленный для шифрования. Для продолжения нажать «Далее».



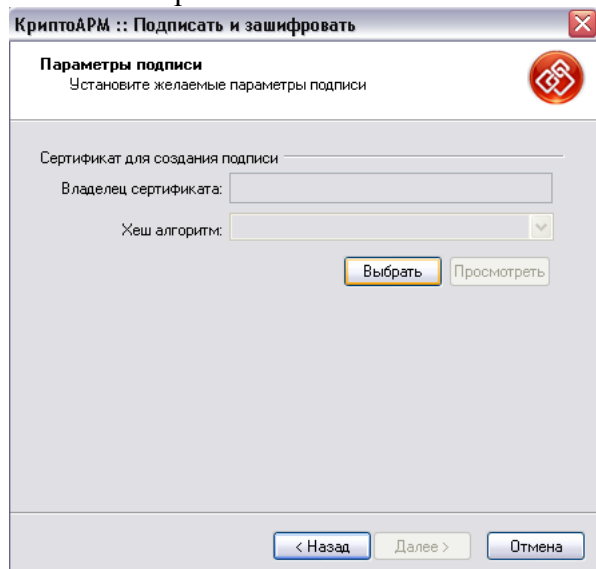
В следующем окне необходимо выбрать кодировку подписи «BASE64» и расширение «sig», нажать «Далее».



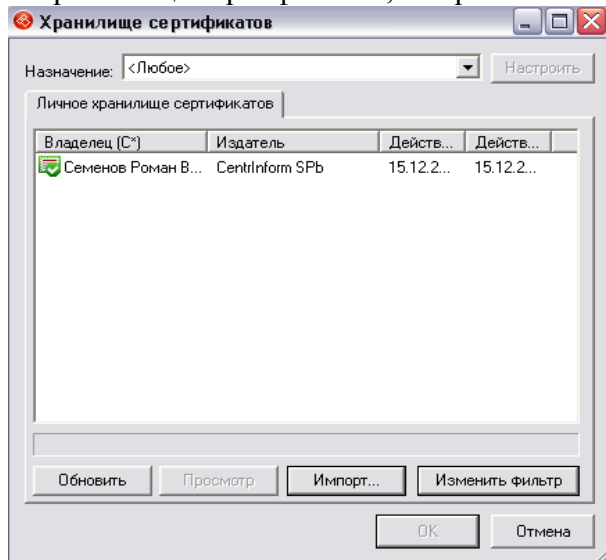
В следующем окне необходимо выбрать использование подписи «Утверждено» и добавить комментарий к подписи, нажать «Далее».



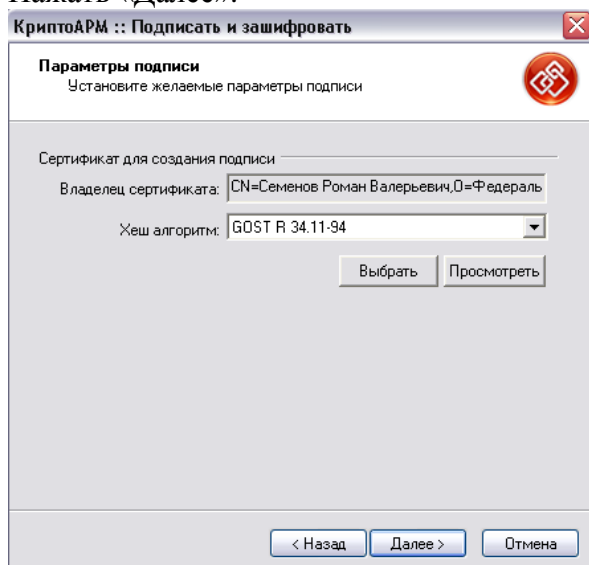
В следующем окне необходимо выбрать владельца сертификата которым являетесь ВЫ , нажав «Выбрать».



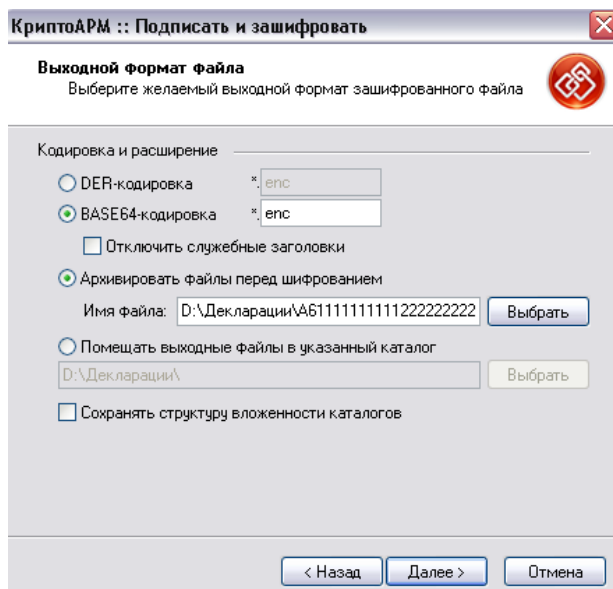
В хранилище сертификатов, выбрать свой сертификат и нажать «ОК».



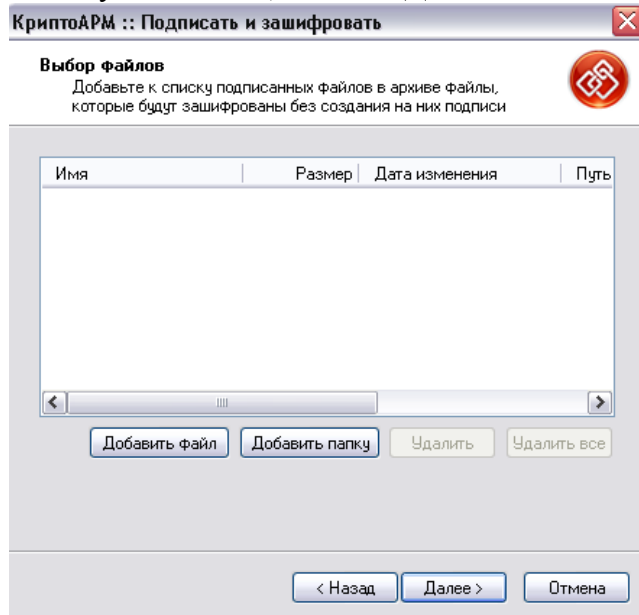
Нажать «Далее».



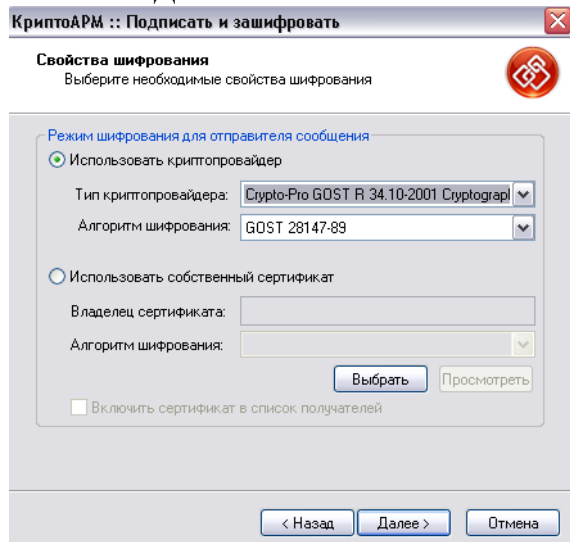
В следующем окне необходимо выбрать кодировку шифрования «BASE64» и расширение «enc», **поставить архивирование файла**, нажать «Далее».



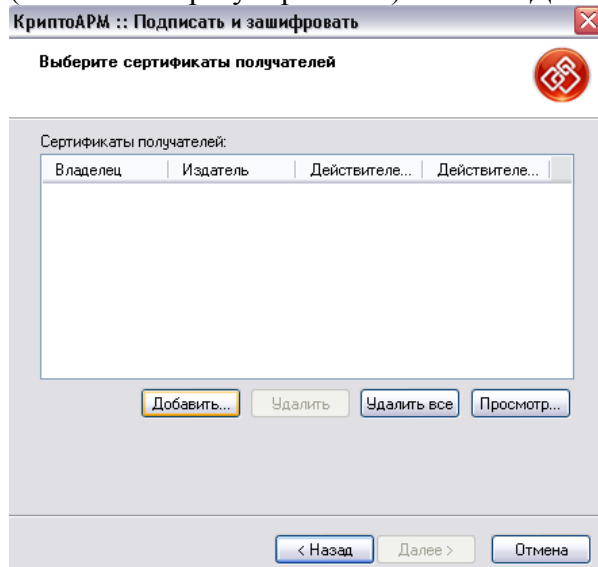
В следующем окне, нажать «Далее».



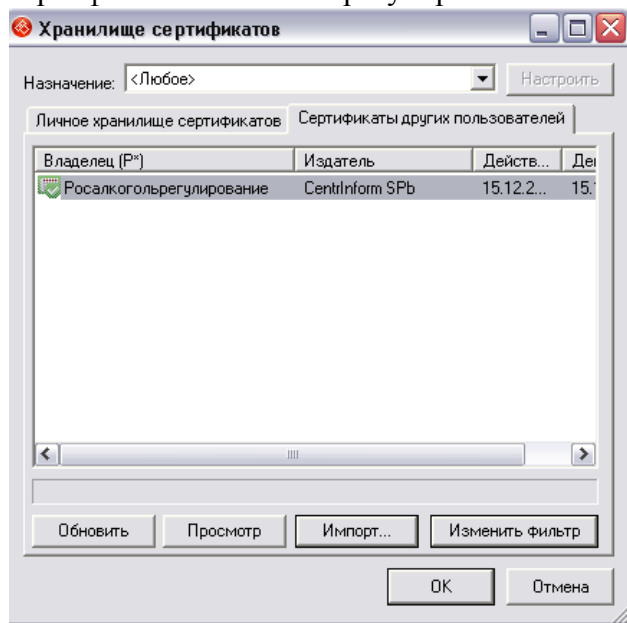
В следующем окне необходимо выбрать тип криптопровайдера «Crypto-Pro GOST R.....» и нажать «Далее».



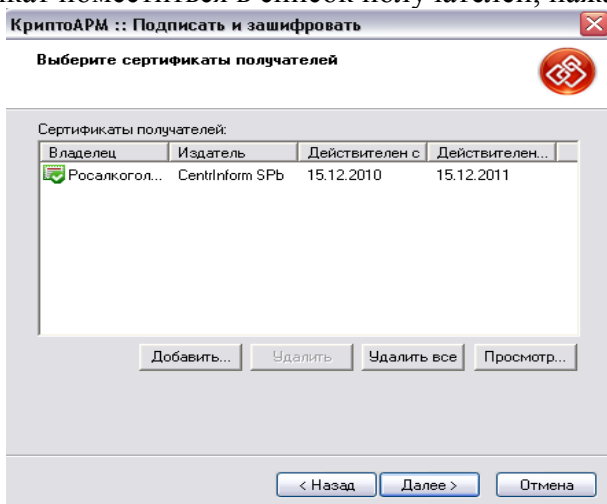
В следующем окне необходимо выбрать сертификат получателя (Росалкогольрегулирование) нажать «Добавить».



В хранилище сертификатов – закладке «Сертификаты других пользователей»- выбрать сертификат Росалкогольрегулирования и нажать «ОК».

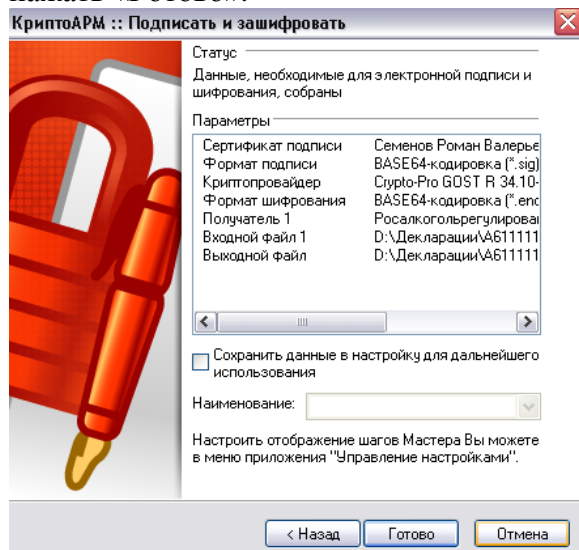


В случае отсутствия сертификата в закладке «Сертификаты других пользователей» необходимо импортировать сертификат, нажав «Импорт» и указать в «Мастере установки сертификатов» файл *Rosalcogolregulirovanie.cer* (ранее полученный с сайта <http://fsrar.ru/Declaring/poryadok-predstavleniya-deklaracii>) Сертификат поместится в список получателей, нажать

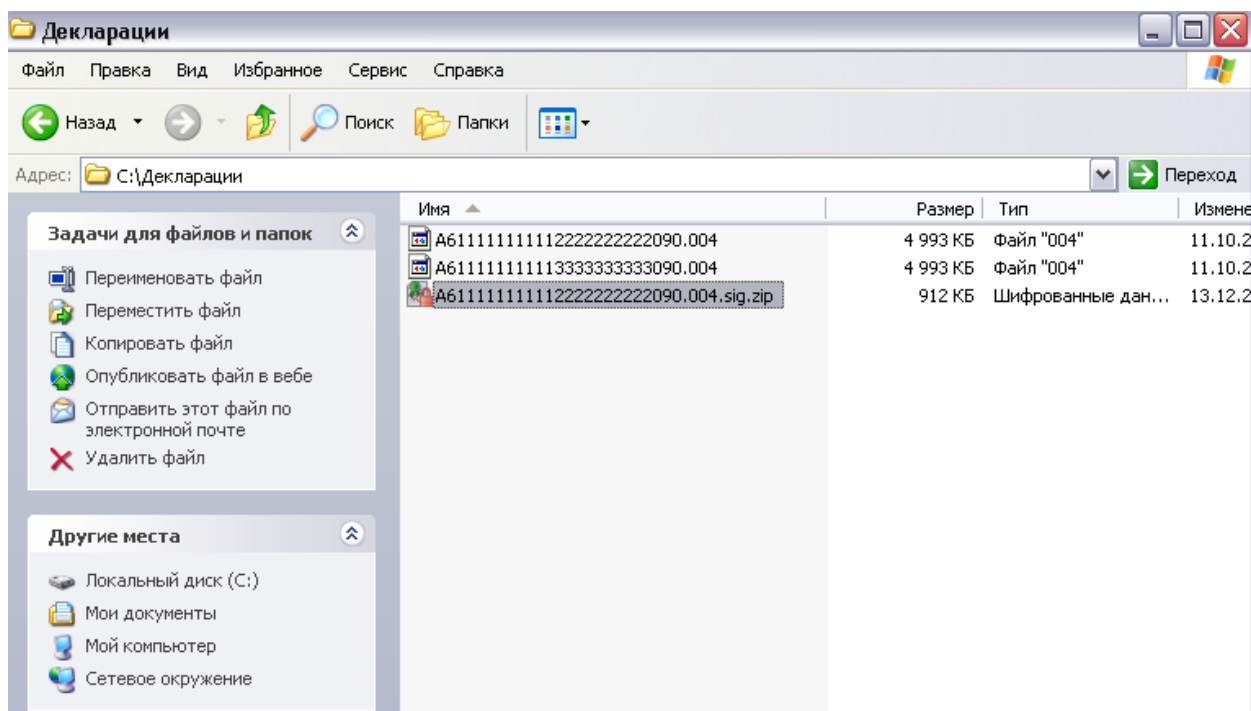
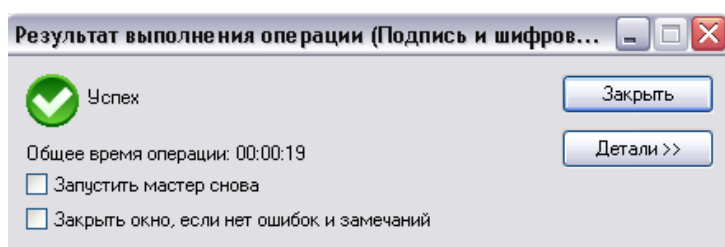
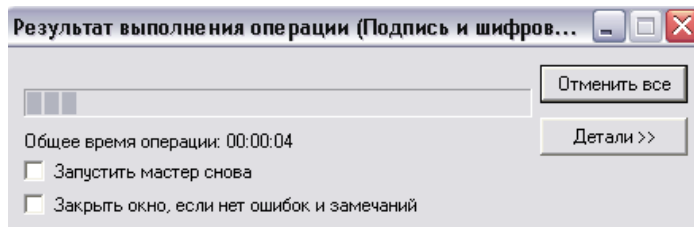
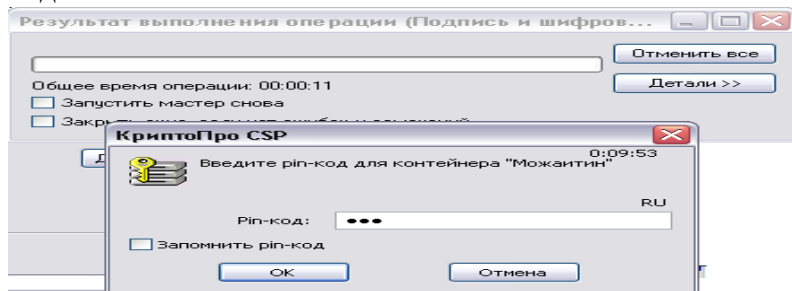


«Далее».

В следующем окне появится результат подготовки файла для подписания и шифрования, нажать «Готово».



Далее начинается процесс подписи и шифрования. Где программа может запросить Pin-код ключевого носителя.



При начальном имени файла *A61111111111222222222090.004* конечный файл получился - *A61111111111222222222090.004.sig.zip.enc* (расширение *enc* может не отображаться в проводнике Windows, при этом «Тун» должен быть «Шифрованные данные»).

Полученный файл передается через «Личный кабинет» на сайте Росалкогольрегулирования <http://fsrar.ru/> .